

ALUMINIUM SYSTEMS 
HUECK Lambda DS 075

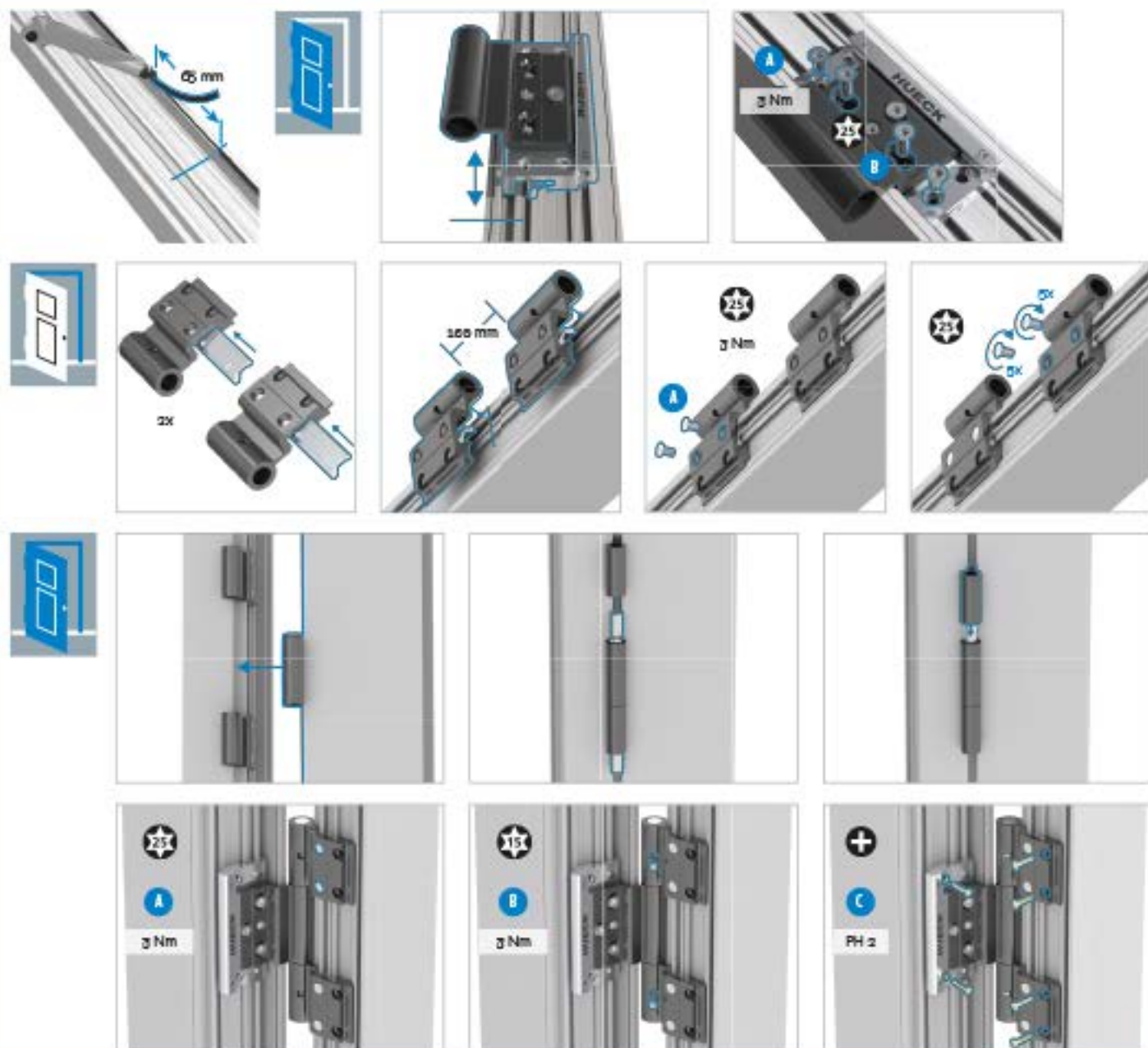
ROLLEN-KLEMMBAND HUECK
 EINBAUANLEITUNG

F Notice de montage
GB Installation instructions

EINZELTEILE • PIÈCES DÉTACHÉES • SINGLE PARTS



MONTAGE DES TÜRBAUNDES • MONTAGE DE LA PALMELLE • INSTALLING THE HINGE

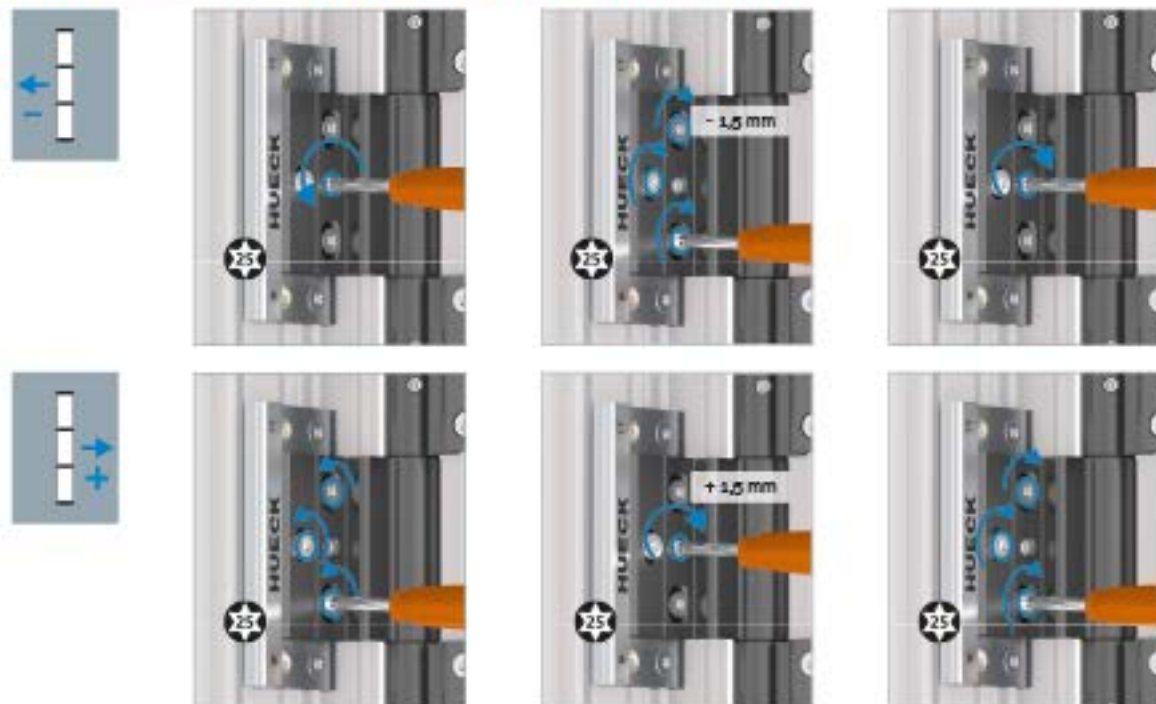


ROLLEN-KLEMMBAND HUECK
EINSTELLANLEITUNG

F Notice de réglage
GB Adjustment instructions

Bei allen Verstellungen ist der Türflügel im Schwerpunkt zu entlasten. • Avant tout réglage soulagez le vantaïl. • Avant réglage ne doit être effectué en charge. •
Whenever readjusting the door wing, the load must be taken off the centre of gravity

HORIZONTALVERSTELLUNG • RÉGLAGE HORIZONTAL • HORIZONTAL ADJUSTMENT



Verstellung kann je nach
Einbausituation geringer
ausfallen.

Selon la situation
le réglage peut être moins
important.

A minor adjustment is
possible depending on the
mounting situation.

HÖHENVERSTELLUNG • RÉGLAGE EN HAUTEUR • HEIGHT ADJUSTMENT

